

列 升专用变 器

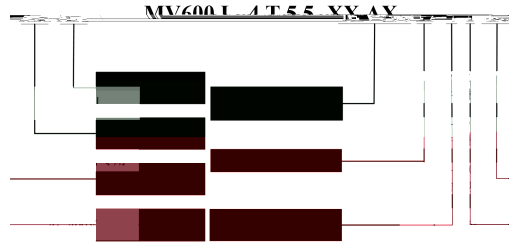
易用户手册

序

一章

变 器 介

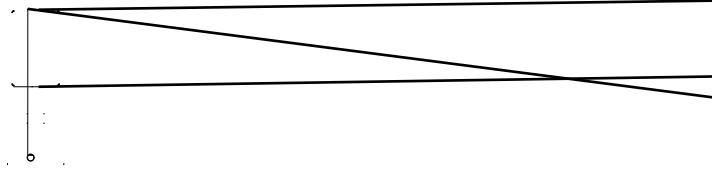
产品型号 明



产品 列

产品名称及型号

产品外形和安 尺寸及毛



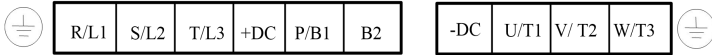
二章 变 器 的

主 子 及

子 型 1



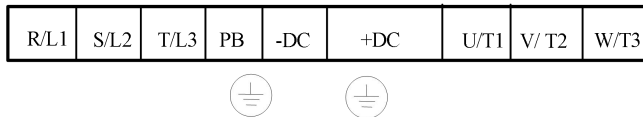
子 型 2



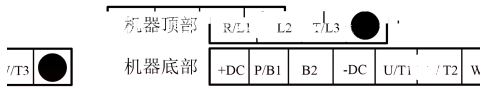
子 型 3



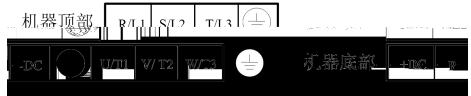
子 型 4



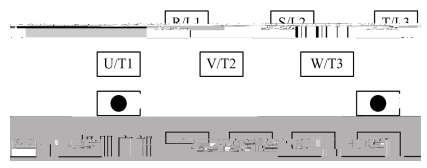
子 型 5



子 型 6



子 型 7



基本 接



图 及以下功率 变 器基本 图

图 及以上功率 变 器基本 图

控制回 及
控制回 子排列 序图

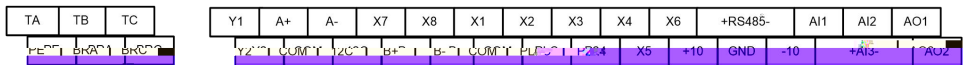


图 控制回 子排列图

别

子丝印

名称

子功

明

格

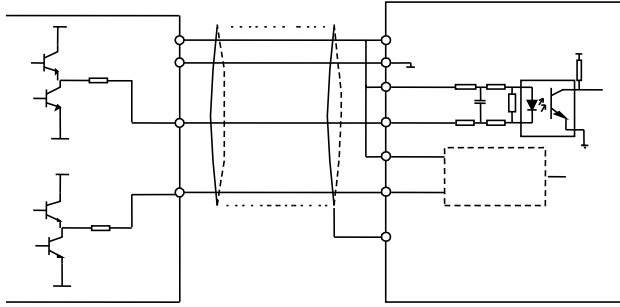


图 推挽信号 接 示意图

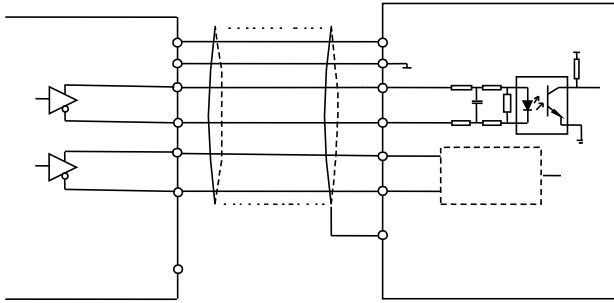


图 差分信号

--	--	--	--	--	--	--	--	--

--	--	--	--	--	--	--	--	--

Pw

电机参数 ()



! " # \$ % & ' () * + , - . / : ;

度控制参数 ()

--	--	--


注意

停控制参数 ()

--	--	--

--	--	--

助功 参数 ()

 注意

--	--	--





五章

升专用变 器 指导

回 应用典型接

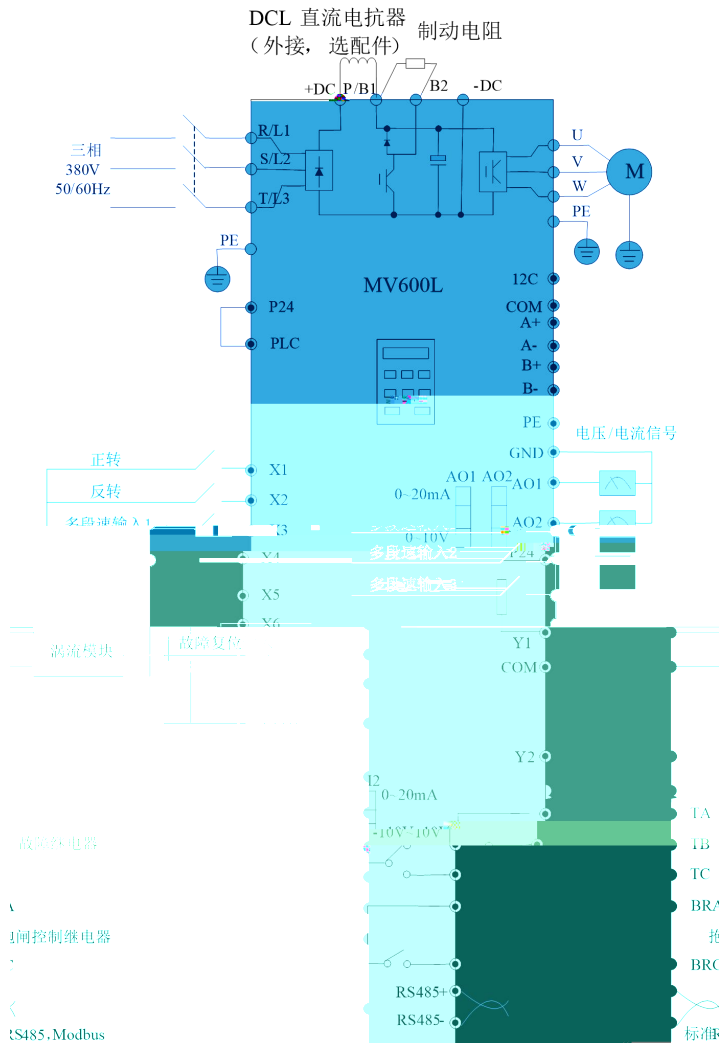


图 回 应用典型接

变幅应用典型接

DCL 直流电抗器

《外移

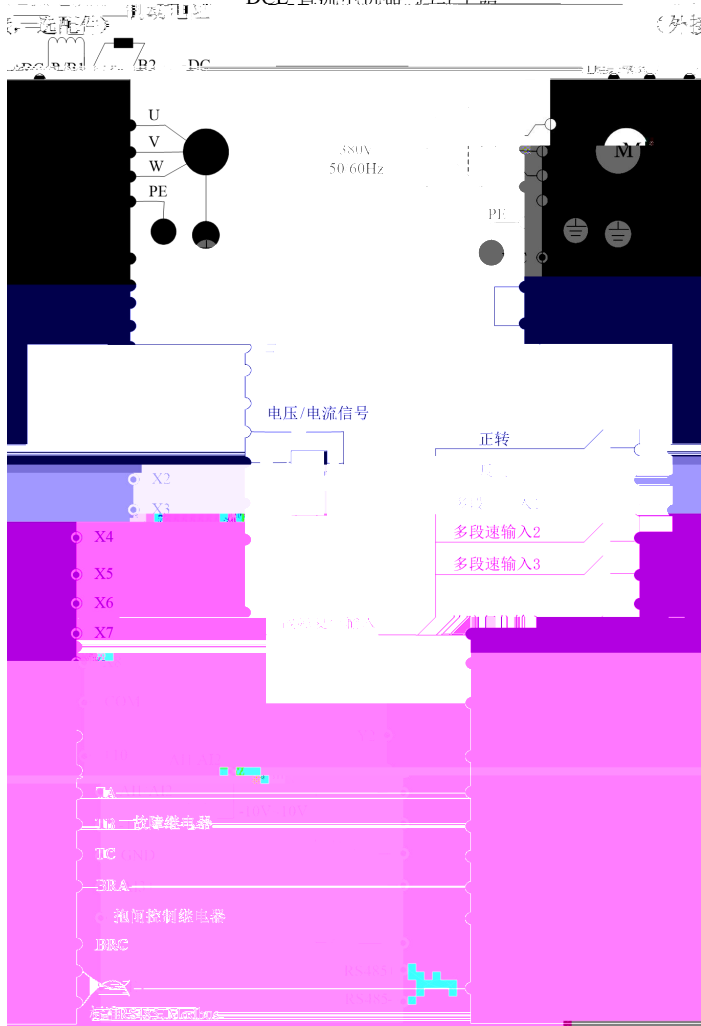


图 变幅应用典型接

第六章 故 断

显示异常及对

故 录





D

6

6

录一 制动单元与电 推

MT

6

录二 显示 号 别

LED	字符	LED	字符	LED	字符	LED	字符
显示	字符	显示	字符	显示	字符	显示	字符
	0		A		I		S
	b		J		T		L
	C		L		t		2
	e		N		U		3
	d		n		v		4
	E		o		y		5
	F		o		-		6
	P		e		7		G
	q		e		8		H
	r		A		9		h

录三 保修及服务

变 器保修单

变 器保修单

